

Конвейерный Ролик серии L50

Особенности

- легкий старт и продолжительное вращение ролика
- низкая стоимость ролика
- малый вес
- отсутствие лабиринтного уплотнения подшипника делает не желательным применение данных роликов в процессах с большим содержанием абразива и мойки под давлением

Допустимая нагрузка

- до 200 Н

Корпус ролика:

- труба ПВХ серого цвета RAL 7045, труба из оцинкованной стали, труба из нержавеющей стали, алюминиевая труба
- внешний диаметр ролика 50мм

Шпиндель

- материал сталь / нержавеющая сталь
- пружинный шпиндель диаметром 8, 10, 12мм, шестигранник 11
- шпиндель с внешней резьбой M8, M10, M12
- шпиндель с внутренней резьбой M8*15мм диаметром 12мм
- шпиндель с другими видами крепления по запросу

Подшипники

- корпус из полипропилена с металлическими шарами
- материал шаров сталь / нержавеющая сталь

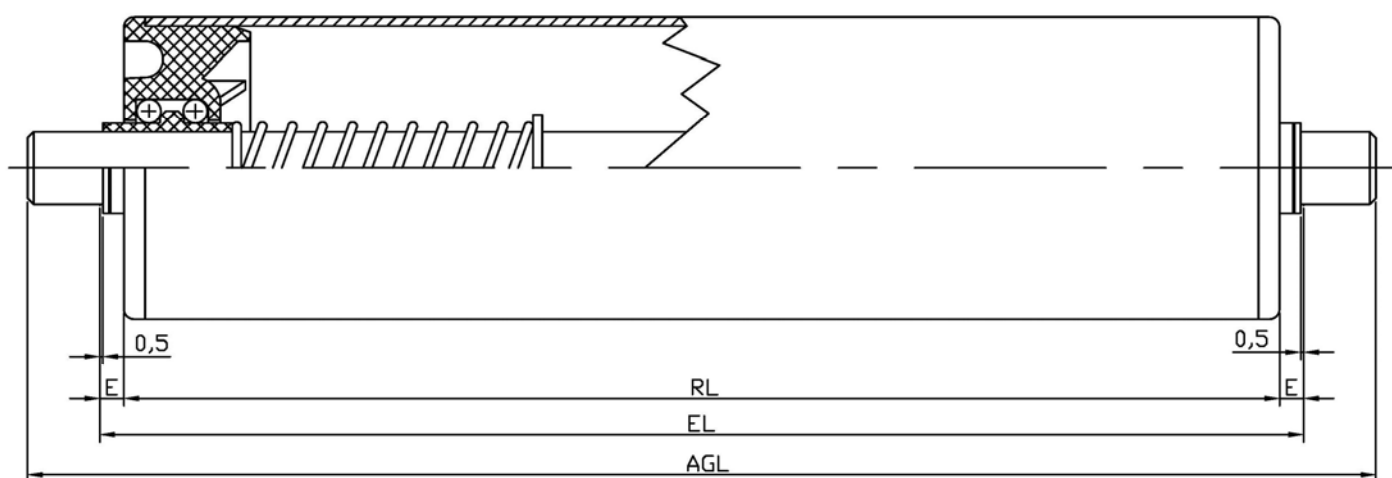
Длина ролика EL

- до 1200мм

Температурный диапазон использования

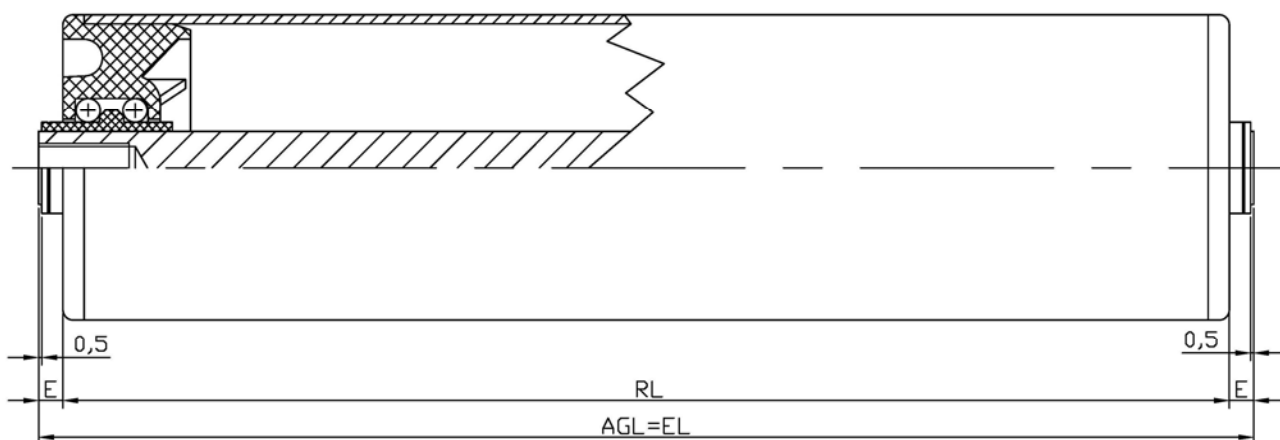
- от 0 до + 80°C для роликов из металлической трубы
- от 0 до + 45°C для роликов из ПВХ трубы

Ролик серии L50 с пружинным шпинделем



Диаметр ролика (мм)	Диаметр шпинделя (мм)	Длина EL=RL+ (мм)	Длина AGL=EL+ (мм)	E (мм)
50	8	8	16	4
50	10	8	20	4
50	12	8	24	4

Ролик серии L50 со шпинделем с внутренней резьбой



Диаметр ролика (мм)	Диаметр шпинделя (мм)	Резьба (мм)	Длина $EL=RL+$ (мм)	E (мм)
50	12	M8*15	8	4

Максимальная допустимая динамическая нагрузка (Н)

Длина ролика EL (мм)	Труба ПВХ	Труба Сталь
	Ø трубы (мм): 50x2,8	Ø трубы (мм): 50x1,5
	Ø шпинделя (мм): 8/10/12	Ø шпинделя (мм): 8/10/12
	Тип шпинделя: любой	Тип шпинделя: любой
100	200	200
200	200	200
300	200	200
400	165	200
500	100	200
600	70	200
700		200
800		200
900		200
1000		200
1100		200
1200		200

Равномерно распределенная по длине ролика статическая нагрузка должна составлять не более 50% - 85% от максимальной динамической нагрузки на один ролик. Если груз плавно переходит на ролики с другого участка конвейерной линии, то рабочая нагрузка может составлять до 85% от максимальной допустимой динамической нагрузки, указанной в таблице. Максимальная скорость движения груза по роликам 0,3м/с.